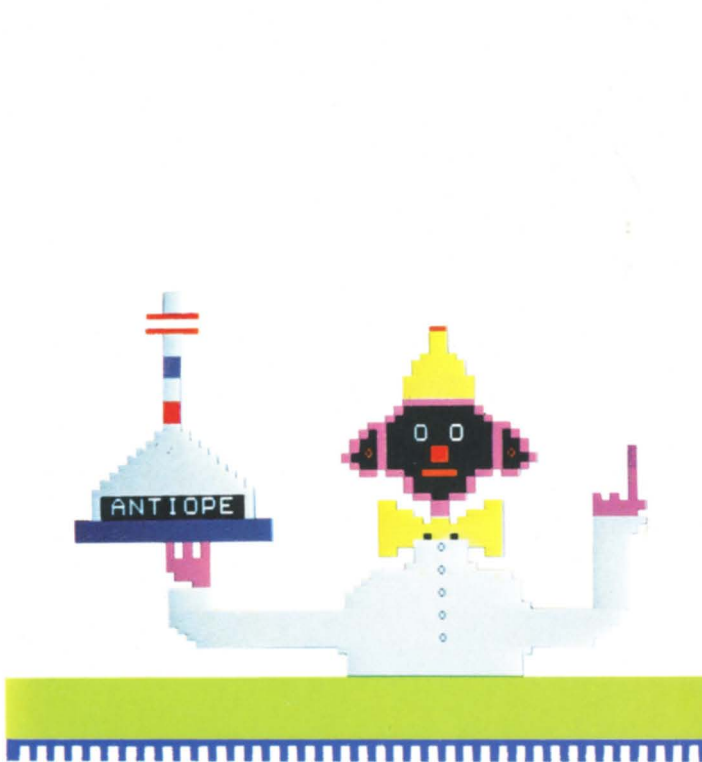


SYSTEME DE TELETEXTE

ANTIOPÉ

UNE TECHNIQUE DE
POINTE AU SERVICE
DU TELESPECTATEUR

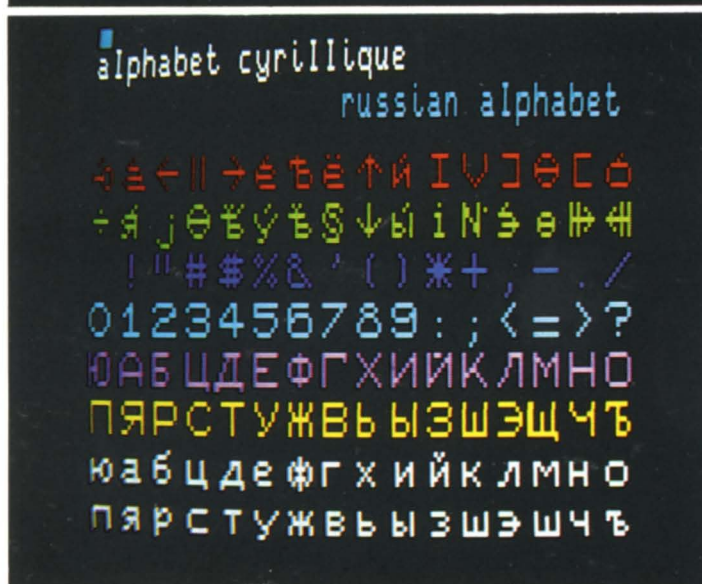
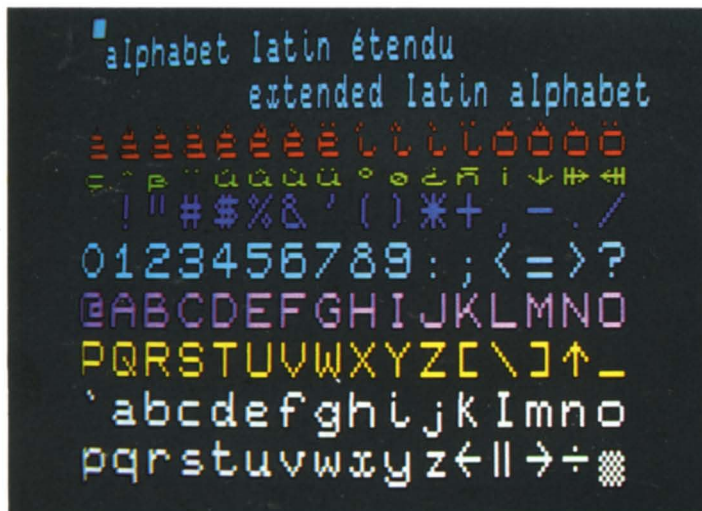
CHOISIR ANTIOPE. POURQUOI ?



Antiope offre des possibilités nouvelles à la Télévision hertzienne et câblée. Antiope offre des services supplémentaires aux téléspectateurs. Antiope utilise les réseaux existants et ne nécessite pas d'installations parallèles.

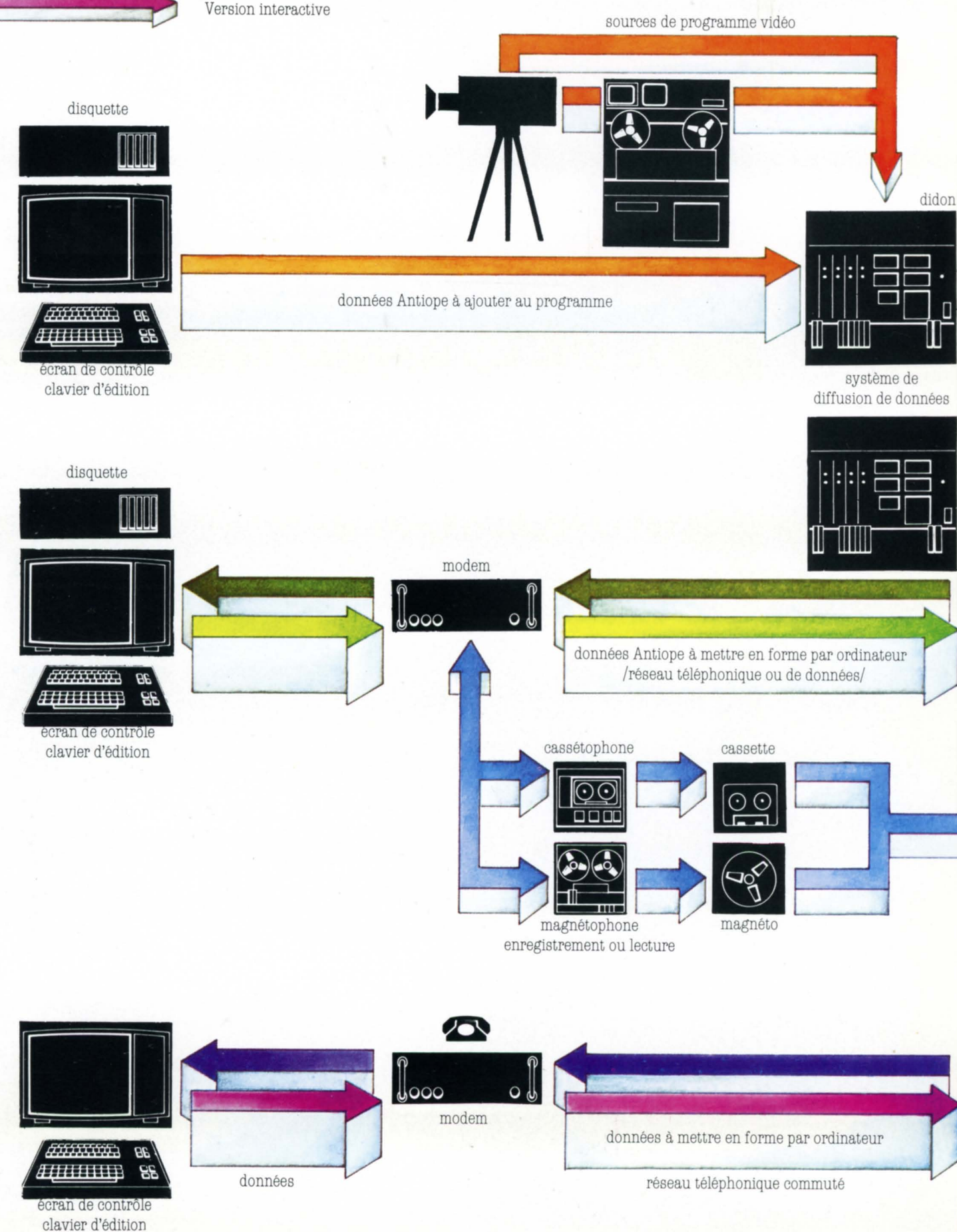
Antiope répond aux attentes et aux goûts divers des téléspectateurs. Antiope propose une information variée, complète, mise à jour en permanence/7 couleurs, schémas et cartes, clignotement, tailles diverses, sous-titres, etc./

Antiope permet, à un coût très modique, de recevoir instantanément à domicile, à la demande du téléspectateur, l'information de son choix. Antiope est adapté à tous les systèmes et standards de télévision en usage dans le monde, ainsi qu'à tous les systèmes de diffusion : transmission hertzienne, télédistribution, téléphone, vidéocassette, bande magnétique, vidéodisque, etc.

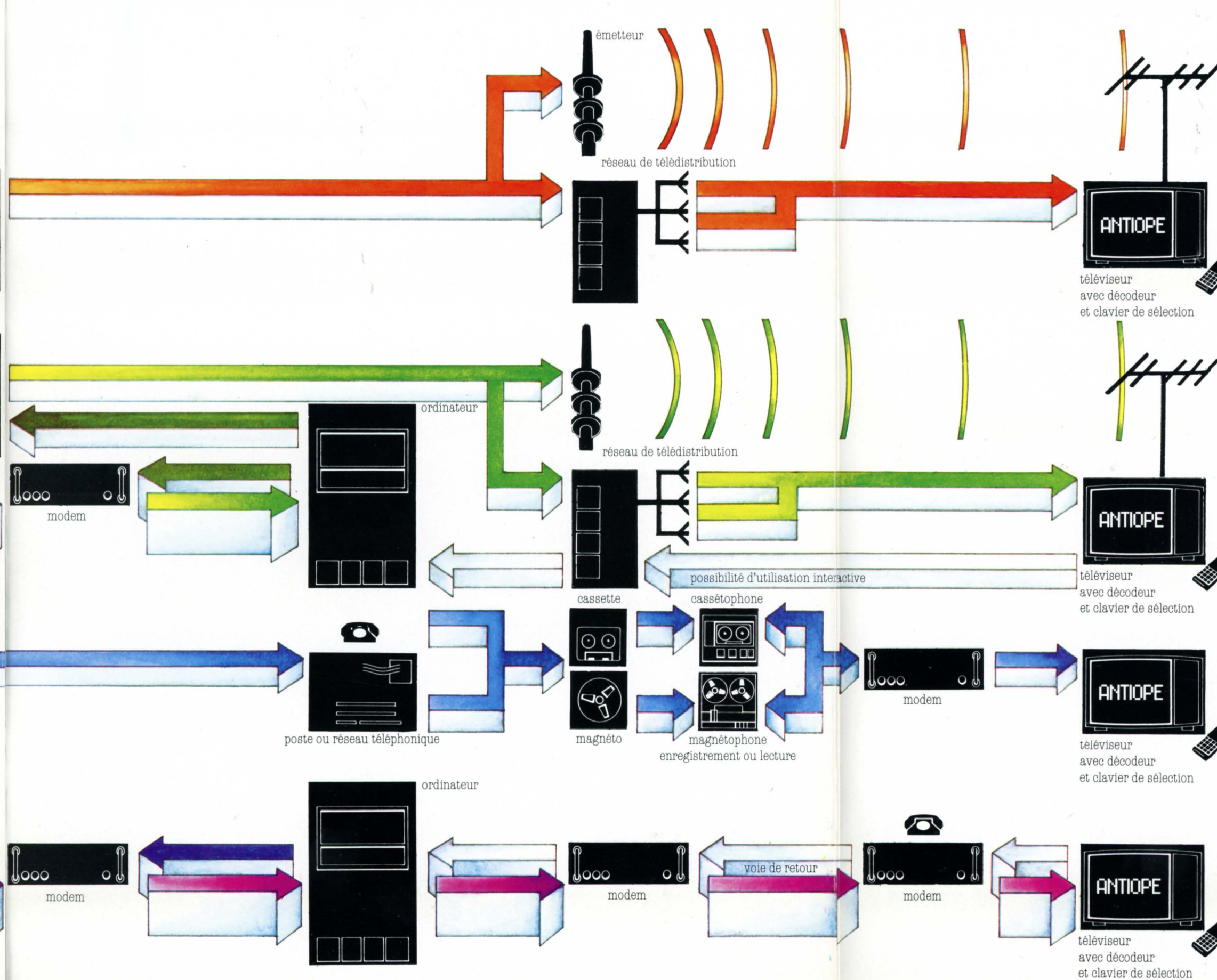


- Multiplexé avec le programme
- Utilisation de tout le canal
- Poste ou téléphone
- Version interactive

L'ÉDITION



LA TRANSMISSION



LA RÉCEPTION

LES ÉQUIPEMENTS

A l'édition :

1 baie d'édition comportant : 1 clavier de composition permettant éventuellement 2 écritures : latin, grec, cyrillique, arabe, etc./ 1 disque informatique ou plusieurs/ 1 mémoire d'attente/ 1 récepteur de contrôle 1 décodeur et 1 clavier de sélection/ 1 modem modulateur et démodulateur dans le cas d'un réseau téléphonique.
1 ordinateur/de capacité variable/ permettant un large accès des utilisateurs ainsi que la formule interactive.
Des facilités permettant l'enregistrement sur bandes et cassettes pour envoi par poste, téléphone ou usage local en lecture.

A la transmission :

1 récepteur avec décodeur et clavier de sélection.

1 Didon : multiplexeur permettant de mélanger les données avec le signal vidéo du programme.

A la réception :

Voie hertzienne : antenne normale de réception, récepteur TV avec décodeur et clavier de sélection manuelle.

Téléphone/et version interactive : connexion au réseau, modem, récepteur avec décodeur spécial et clavier de sélection manuelle.

Télédistribution : connexion au réseau, récepteur, décodeur et clavier de sélection manuelle.

Voie postale : lecteur de cassette ou de bande magnétique, modem, récepteur, décodeur et clavier.

LES APPLICATIONS D'ANTIOPE

Informations locales en circuit fermé/séminaires, congrès, expositions, entreprises à succursales, chaînes de magasins, d'hôtels, etc./ Informations TV plein canal/voie hertzienne, télédistribution/ Programmes spéciaux d'information sur réseaux d'abonnés.

Possibilités

Informations financières, bancaires, fiscales, bourse, nouvelles économiques, cours des matières premières, ventes par correspondance, prêts, marché immobilier, etc.

Prévisions météo, trafic routier, état des routes, etc.

Sports, résultats, annonces, composition des équipes, courses hippiques, loto, loterie, etc.

Sécurité, urgences, médecins, infirmières, ambulances, hôpitaux, pompiers, police, centre antipoison, antidrogue, secours variés, avis, réglementations, etc.

Nouvelles d'informations générales/flashs et communiqués/résultats des élections, etc.

Sous-titrages : multilingue, pour étrangers et sourds-muets.

Loisirs : fichiers d'adresse, spectacles, horaires des transports, hit-parade, best-sellers, programmes radio et TV, activités culturelles et sociales, restauration, hôtellerie, tourisme, enseignement, carnet, calendrier, etc.

Annonces : emploi, publicité, etc.

LES CARACTÉRISTIQUES



Caractéristiques du système de télétexte Antiope

	Standard 525 l couleur NTSC	Standard 625 l couleur PAL	Standard 625 l couleur SECAM
Nombre d'octets utiles par ligne	20	32	32
Débit utile bits/seconde	9600	12800	12800
Nombre de pages/ seconde pour 1 ligne de données ①	1,8 ②	2	2
Capacité maximum avec le programme (pages/seconde)	21 p/s ②	34 p/s	16 p/s
Capacité maximum sans programme (pages/seconde)	450 p/s ②	610 p/s	610 p/s
Capacité pour un temps d'attente moyen de :	1 ligne/ trame	1 ligne trame	plein canal
5 sec.	18 p ② 4500 p	20 p	6100 p
10 sec.	30 p ② 7600 p	40 p	12200 p
30 sec.	90 p ② 2800 p	120 p	36600 p

① Une page moyenne comporte 800 octets.
② En standard 525 lignes NTSC, la page comportant un maximum de 21 rangées de texte au lieu de 25 en standard 625 lignes, les chiffres donnés pour le standard 525/NTSC peuvent être augmentés d'environ 20%.

Nom

Société

Fonction

Service

Ville

Rue

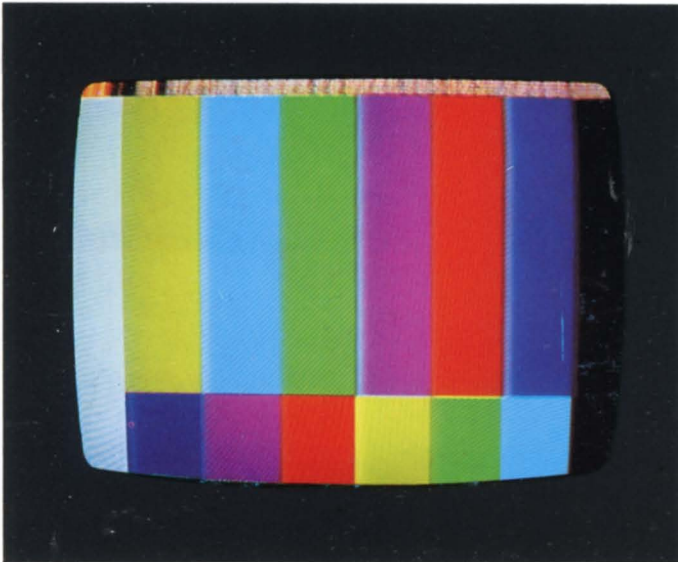
Pays

Code postal

Veuillez m'adresser votre documentation sur



COMMENT FONCTIONNE ANTIOPE



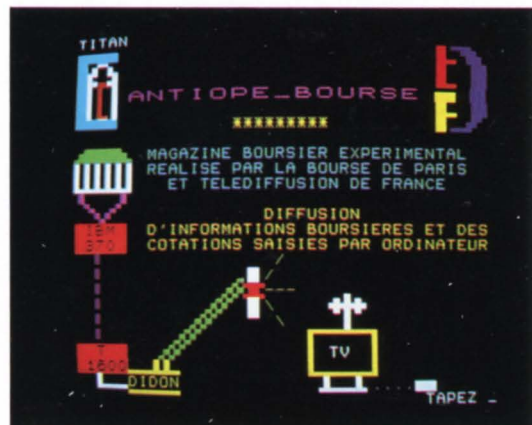
Le système de télétexte Antiope consiste à faire apparaître, sur un écran de récepteur TV, en même temps que le programme ou à sa place, des informations normalement invisibles, insérées sous forme d'impulsions codées dans la suppression de trame, c'est-à-dire dans une partie du signal vidéo, non utilisée par l'image.

Le récepteur de TV doit être adapté avec un décodeur et assorti d'un petit clavier manuel de sélection.

L'information est stockée soit sur un disque informatique ou dans un ordinateur de capacité variable selon l'importance de l'information que l'on veut mettre à la disposition de l'utilisateur.

Toute l'information ainsi stockée est simultanément et instantanément diffusée par différents moyens de transmission : radio, TV, téléphone, câbles, bandes, cassettes. Elle peut être consultée grâce à un code au moyen d'un clavier de sélection manuelle.

Elle apparaît sur l'écran soit en magazines comportants plusieurs pages complètes ou incomplètes soit en sous-titre ou en surimpression de l'image vidéo du programme.



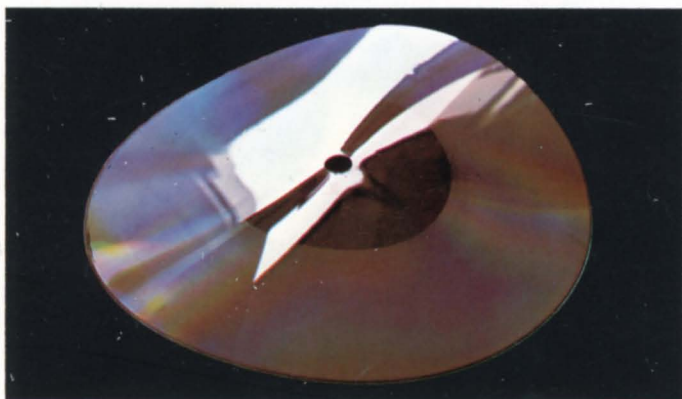
CARTE RÉPONSE

Télédiffusion de France
ANTIOPE

21/27, rue Barbès -
92120 Montrouge - FRANCE



DÉVELOPPEMENTS FUTURS



Télédessins / tableau noir électronique / par téléphone sur un récepteur de télévision l'échange de dessin et d'écriture sera possible en même temps que la conversation.

Le Système Epéos : Enregistrement automatique programmé à domicile de programmes télévision sélectionnés.

Interconnexion de plusieurs sources de télétexte Antiope à la disposition du téléspectateur.

Télécourrier : l'impression de nouvelles, de dessins, sera possible à domicile grâce à l'utilisation d'un récepteur Antiope et d'un télécopieur branché soit sur le téléviseur soit sur le téléphone.

Jeux et devinettes pour jouer à domicile avec un ordinateur distant ou en local grâce à l'intelligence de votre décodeur Antiope.

Vidéodisque : Enregistrement de programmes de télévision, de banques de données ou de fichiers images fixes.

Discret système de télévision par abonnements permettant d'accéder à des programmes supplémentaires.



TDF 21/27, rue Barbès - 92120 Montrouge - FRANCE
Tél. (1) 657.11.15 - Telex 250738 F

CCETT 2, rue de la Mabilais - BP 1266 - 35013 Rennes
Cedex FRANCE - Tél. (99) 01.11.11 - Telex 740284 F

SOFRATEV 124 bis, avenue de Villiers - 75017 Paris
FRANCE - Tél. (1) 755.68.63 - Telex 641821 F

TFTV 66, rue Pierre-Charron - 75008 PARIS FRANCE
TÉL. : 359.12.85 - Telex : 280754 F
